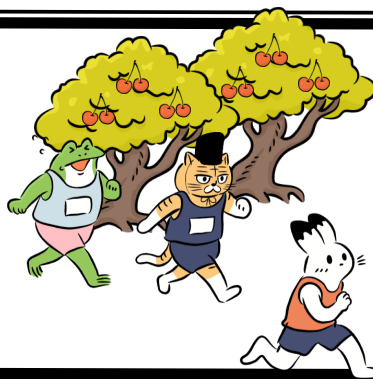


# まなびあ テラス通信



Vol. 115

6月

まなびあテラスから  
お知らせを毎月  
おとどけます

## かたわらには、いつもネコ展 関連企画

### アーティスト・トーク「千葉いなか猫ぐらし、ときどき絵本」



▲どいかわ氏の著書「チリとチリ」シリーズの制作秘話など、読み聞かせも交えながら約2時間お話いただきました。

東根市美術館では、現在まなびあテラス開館十周年記念「かたわらには、いつもネコ展―猫でたどる日本のイラストレーション」を開催しています。四月二十六日には、関連企画として本展出展作家のどいかわ氏をお招きし、アーティスト・トークを開催しました。

自然豊かな千葉県での猫との暮らし、絵本作りで大事にしていることのお話のほか、愛用している道具をご紹介くださる場面も。作品に出てくるキャラクターや食べ物、場所のイメージのもとになったエピソードに時折笑いが起こるなか、絵本の世界と現実の世界が少しずつ繋がっていく和やかな時間となりました。

生き物との暮らしを通して自然を見つめ、その中で湧いてくるイメージから「人間の知らない世界」を想像し作家活動を続けるどいかわ氏。「絵本の中の『安心する世界』を楽しんでほしい」と締めくくられました。

好評開催中の「かたわらには、いつもネコ展」は六月二十一日で閉幕となります。「猫」絵本の多様な表現世界をぜひ会場でご覧ください。

## かたわらには、いつもネコ展 ―猫でたどる日本のイラストレーション

会 期 開催中～6月21日（日） 休 館 日 6月8日（月）

会 場 まなびあテラス 特別展示室、市民ギャラリー

開館時間 10:00～18:00（最終入場 17:30）

入 場 料 一般800円（700円）、高校生以下無料

※（ ）内は20名以上の団体料金

※各種障害者手帳（または「ミライロID」）をご提示の方とその付添者1名無料

### もう見つけた？ 館内のネコたち

「かたわらには、いつもネコ展」に合わせて、館内の様々なところにネコが出現しています。ぜひ探してみてください！

ブラウジングコーナーではネコがテーマの本、児童コーナーではネコ展作家の絵本を展示中！展示されている本は貸出も可能です。



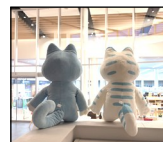
館内カフェ「オイツティ・マルシャン」では、展覧会期間限定でいちごスムージーと肉球フィナンシェを販売中です！



利用者の皆さんから投函いただいた「みんなのネコ」「おすすめネコ本」も展示中！



館内を見守る「11ぴきのねこ」も、高いところにいるのでぜひ探してみてください！



## 《次回展覧会予告》喜如嘉の芭蕉布―沖縄の伝統織物―

喜如嘉の芭蕉布は、糸芭蕉の繊維を糸にしておられた、すべてが天然の材料と手仕事によって製作される沖縄の伝統織物です。本展は喜如嘉の芭蕉布が重要無形文化財の指定を受けてから50周年の節目を記念し、芭蕉布の技術復興に尽力した人間国宝・平良敏子とその工房の作品を中心に、芭蕉布の歴史的名品もあわせて、その魅力を紹介いたします。

会 期：7月18日（土）～8月30日（日）

※会期中展示替えあり 前期展：7月18日（土）～8月9日（日）

後期展：8月11日（火・祝）～8月30日（日）

入場料：半期券 500円 通期券 800円（数量限定） 高校生以下無料

（各種障害者手帳またはミライロID提示の本人と付添1名無料）



# 図書館

幅広い年齢の方にご利用いただける、自由な賑わいのある図書館です。

…今月の新刊案内…



## 児童書

『赤白帽のなぞ』  
七江 亜紀/著  
佐々木 一澄/絵  
東京書店 K757/ナ



体育のチーム分けや運動会の組み分けに使われる赤白帽が赤と白なのはなぜ？踏切はどうして黄色と黒のしましまなの？見慣れているのに気づいていなかった身の周りにある「色のなぞ」。本書は色にまつわる64のテーマを、不思議編と観察編に分けてわかりやすく解説しています。色の不思議が楽しく学べる一冊です。

## 一般書

『日本文学の翻訳者たち』  
金原 瑞人/編著  
平凡社 910.2/カネ



私たちが海外文学に親しんでいるように、日本文学もまた、様々な言語へ翻訳され、世界各地で紹介されています。本書は、夢野久作の『ドグラ・マグラ』、村田沙耶香の『コンビニ人間』など、数々の日本文学を翻訳してきた七名の翻訳者へのインタビュー集です。文芸翻訳の仕事の裏側にある苦勞や情熱を、それぞれの視点から語っています。

## 手軽にクラシック



# NAXOS MUSIC LIBRARY



電子図書館でナクソス・ミュージック・ライブラリーが聴けるようになりました♪クラシック音楽を中心に250万曲以上を再生できる音楽サービスです。

※パソコンのみで利用可(スマホ・タブレット利用不可)

利用ご希望の方は図書館受付カウンターまでお越しください。

※電子図書館のID・パスワードをそのままご利用いただけます。

## 職場体験

東根市立大富中学校・東根市立第三中学校

5/13・14 東根市立大富中学校の生徒さん2名、5/20～22 東根市立第三中学校の生徒さん1名が図書館に職場体験に来てくれました。スタッフの指導を受けながら、本を棚に戻す作業や、フィルムかけ、POP作成などを行いました。

## 《中学生のおすすめの本》

- 『双子探偵ムツキの先廻り』  
ひたき/著 KADOKAWA (TBF 七夕)
- 『かがみの孤城』  
辻村 深月/著 ポプラ社 (TF ツツ)
- 『13歳のきみと、戦国時代の「戦」の話をしよう。』  
房野 史典/著 幻冬舎 (T210.4 柗)

## 6・7月のイベント・展示

### 七夕飾りを作って飾ろう！

折り紙で七夕飾りを作って、短冊に願いごとを書こう！

日時：6月14日(日)～7月7日(火)  
なくなり次第終了

場所：図書館内 児童コーナー

対象：どなたでも

参加費：無料

申込：不要 直接会場へおこしください。

### ノンフィクション作家 川内有緒トークショー

『ロココ・キッチン』の執筆、監督を手掛けた川内有緒氏をお招きし、トークショーを開催します。

日時：6月21日(日)16:00～17:00

場所：図書館内 ブラウジングコーナー

対象：どなたでも

定員：40名(申込制・先着順)

参加費：無料

申込：図書館カウンターまたは電話  
0237-53-0227(図書館直通)

### ラッピングブック

～どの「沼」にハマる？～

沼にハマるように夢中になれることを見つけよう！図書館スタッフが選んだ本を、ラッピングして貸出します。

日時：7月4日(土)9:00～

場所：図書館内 グループ研究室前  
特設コーナー

対象：大人向け20袋/児童向け15袋  
限定35袋(なくなり次第終了)

## 6月 おはなし会カレンダー

月	火	水	木	金	土	日
1	2	3	4	5	⑥	7
8 <small>休</small>	9	10	⑪	12	13	14
15	16	17	18	19	⑳	21
22 <small>休</small>	23	24	⑫	26	27	28
29	30					

## 6月のおはなし会

「かたわらには、いつもネコ展」期間中は、「おはなし会にもいつもネコ」と題し、ネコにまつわる本が登場します。



木曜日…10:30 ひこうき雲  
土曜日…14:00 図書館スタッフ  
読み聞かせサポーター

## 展示コーナー

### 【一般展示コーナー】

スポーツ

プライド月間特集

### 【ブラウジングコーナー】

猫

### 【ティーンズコーナー】

時代を旅する

展示コーナーでは、様々なテーマを取り上げて本の紹介をしています。

### 【児童展示コーナー】

きせつの本

「かたわらには、いつもネコ展」関連書

### 【子育て応援コーナー】

Let's チャレンジ♪



二つの展示スペースとアトリエを会場に、古今東西のさまざまな美をご紹介します。

■芭蕉布を羽織ってみよう！（要申込）

喜如嘉の芭蕉布保存会・平良美恵子会長の手ほどきで、実際に芭蕉布を羽織ります。じかに触れて、さらりとした手ざわりをお楽しみください。

日時：7月18日（土） 午前の部 10:00～11:30 / 午後の部 14:00～15:30

会場：講座室 参加費：無料、ただし芭蕉布展チケット提示要（半券可）

対象：中学生以上 定員：各回10名（申込先着順） 申込受付：6月15日（月）～

講師：平良美恵子氏（喜如嘉の芭蕉布保存会会長／沖縄県）

■講演会「喜如嘉の芭蕉布と人間国宝・平良敏子のわざと美」（要申込）

本展監修者である国立工芸館前館長・唐澤昌宏氏より、芭蕉布の歴史や魅力、そして喜如嘉の芭蕉布における人間国宝の故・平良敏子氏の功績や技について講演いただきます。

日時：8月9日（日）13:30～15:00 会場：講座室 参加費：無料、ただし芭蕉布展チケット提示要（半券可）

対象：どなたでも 定員：30名（申込先着順） 講師：唐澤昌宏氏（国立工芸館前館長） 申込受付：6月15日（月）～

■沖縄ぬ風（うちなーぬかじ）コンサート（申込不要）

当館登録団体「沖縄三線シンカさんぱちろく」によるコンサート。沖縄の音楽にあわせて、沖縄の音楽や文化にまつわるトークもお楽しみください。

日時：7月26日（日）14:00～（約30分） 会場：エントランスホール 参加費：無料

対象：どなたでも 定員：約50名 出演：沖縄三線シンカさんぱちろく（当館登録団体）



お申込み・お問合せは、電話 0237-53-0229又は総合案内カウンターまで

6・7月のイベント

市民活動支援センター

■登録団体体験講座①サケ科魚類研究会

イワナ・ヤマメの新聞ちぎり絵ワークショップ（要申込）

イワナやヤマメなどの身近な「サケ科魚類」の生態について

学んでみませんか？新聞を使った魚のちぎり絵にも挑戦！

日時：6月20日（土）10:00～12:30 会場：講座室

参加費：100円/人 対象：5歳以上～大人の方（小学2年生までは保護者同伴）

定員：20名（申込先着順） 講師：サケ科魚類研究会（当館登録団体）



市民活動支援センターは、さまざまな分野で活躍している人たち、これから活動したいという人たちを支援する拠点施設です。団体登録していただく各種特典があります。詳しくは総合案内までお問い合わせください。

■まなびあテラス開館10周年記念

『黒木あるじと異国（とつくに）怪談』—ドイツ編—（要申込）

日本と異国の怪談を通して文化の違いを体験するイベントを開催します。怪談作家・黒木あるじ氏の怪談や東根市国際交流員によるドイツの伝承話、俳優による怪談朗読など、この場限りの語りと演出で、あなたの知らない世界へと誘います。

日時：7月19日（日）17:00～19:30 会場：講座室 参加費：無料

対象：怪談・民俗文化に興味のある小学4年生以上の方 定員：30名（申込先着順）

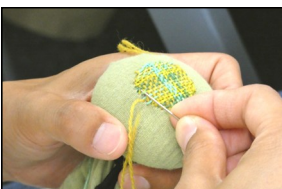
講師：黒木あるじ氏（怪談作家）、タシュキン・トラン氏（東根市国際交流員）

芝原弘氏（俳優）、三里みのり氏（俳優）



イベントのお申込み・お問合せは、電話 0237-53-0230又は総合案内カウンターまで

※状況により中止する場合があります。※ワークショップ中の様子を写真・動画で撮影し、広報等に使用場合があります。



五月十二日、ディスプレイデザイナー／暮らしの装飾家のミスミノリコさんを講師に迎え、ダーニングワークショップを開催しました。ヨーロッパに古くから伝わる、穴の開いたセーターや靴下などを繕う手法である「ダーニング」を教わり、隠すだけではない自分だけの「しるし」になるお繕いの方法を学びました。

参加者それぞれが持ち寄った繕いたいものについてのエピソードを伺い、どんな形でも「もつと好きになる」ように一緒に相談するところからスタート。その後素材に合わせて糸を選び、ダーニング専用の道具「ダーニングマッシュルーム」を使って穴を繕っていきま

た。

穴やシミがワンポイントの可愛い「しるし」になり、充実した時間になりました。

市民活動支援センター  
イベントレポート

前よりもっと、好きになる！  
ミスミノリコさんに教わる  
ダーニングワークショップ



# 2026年6月



月	火	水	木	金	土	日
1 ★市民ギャラリー予約 受付会(2026年12月分) --- かわらには、いつもネコ展 開催中～6/21 ---	2 ○けやき会(百歳体操) 13:30～14:30	3 ○フラワーサークルYou 13:00～15:00	4	5	6 ★おはなし会 14:00～14:30	7 ○北村山レインボー 合唱団(うたう会) 14:00～16:00
8 休館日	9 --- かわらには、いつもネコ展 開催中～6/21 ---	10 ○フラワーサークルYou 13:00～15:00 ◇トランのドイツ語講座 19:00～21:00	11 ★おはなし会 10:30～11:00 ◇なごみカフェ 13:00～16:00	12	13 ○レコードの良さを広め隊 10:00～21:00	14 ○レコードの良さを広め隊 9:00～17:30 ○沖縄三線シンカ さんばちろく 10:00～12:00
15 --- かわらには、いつもネコ展 開催中～6/21 ---	16 ○けやき会(百歳体操) 13:30～14:30 ○我有楽の会(絵手紙) 18:30～20:30	17 ○フラワーサークルYou 13:00～15:00	18	19	20 ★登録団体体験講座 (サケ科魚類研究会) ★おはなし会 14:00～14:30	21 ★川内有緒 トークショー ★父の日のプレゼント をつくらう! ○勝手にガスレレ YAMAGATA 9:30～12:30
22 休館日	23	24 ○フラワーサークルYou 13:00～15:00 ◇トランのドイツ語タイム 19:00～21:00	25 ★おはなし会 10:30～11:00	26	27 ★ぬいぐるみ おとり会	28 ★陶芸講座① ○沖縄三線シンカ さんばちろく 10:00～12:00 ○東根ボードゲーム クラブ 12:00～19:00
29	30 ○けやき会(百歳体操) 13:30～14:30					

★まなびあテラス主催 ○当館登録団体主催 ◇その他主催 ---まなびあテラス主催展覧会 --- その他主催展覧会  
※5月31日時点の情報です。変更になる場合がございます。

展覧会 スケジュール	★まなびあテラス開館10周年記念 かわらには、いつもネコ展 猫でたどる日本のイラストレーション 開催中～6月21日(日)
---------------	---

## 市民ギャラリー予約受付会について

2027年1月分の市民ギャラリー予約受付会を、下記日程で行います。利用希望の方は利用計画書(当館HPからダウンロード、もしくは総合案内カウンターにて配布)を事前に記入・持参の上ご参加ください。(当日会場にて記入も可)

日時: 7月1日(水) 9:00～9:15集合 会場: 講座室 問合せ: 0237-53-0229 (東根市美術館直通)

## まなびあテラスサポーターズクラブ2026 活動レポート vol.1



5月17日、まなびあテラスサポーターズクラブの新規登録者を対象に説明会を行いました。今年度は新規サポーター20名を迎え、一般サポーター58名、ティーンズサポーター25名の計83名で活動することになりました。説明会ではサポーター活動の概要をお話しした後、活動当日の流れを実地でご説明しました。サポーターの皆さんには、日頃より図書館の本棚整理や新聞綴り、美術館・市民活動支援センターのイベント補助など、幅広い活動で施設を支えていただいています。今年度もどうぞよろしくお願いいたします!

## ★まなびあテラス通信

第115号 2026年6月1日発行

発行元 東根市公益文化施設まなびあテラス  
〒999-3730 山形県東根市中央南 1-7-3  
TEL 0237-53-0223(代表)

開館時間  
[図書館] (平日) 9:00～20:00 (日曜・祝日) 9:00～19:00  
[美術館] 特別展示室・市民ギャラリー 9:00～18:00 アトリエ 9:00～21:30  
[市民活動支援センター] 9:00～21:30  
プーランジェリー・カフェ「オイッティマルシャン」 9:00～17:30  
(ご予約により17:30～21:30までご利用できます)  
[図書館] TEL 0237-53-0227 FAX 0237-42-1295  
[美術館] TEL 0237-53-0229 FAX 0237-42-1296  
[市民活動支援センター] TEL 0237-53-0230 FAX 0237-42-1296  
プーランジェリー・カフェ「オイッティマルシャン」 TEL 0237-53-1320